

＜県産材トラスで作る大スパン 倉庫＞

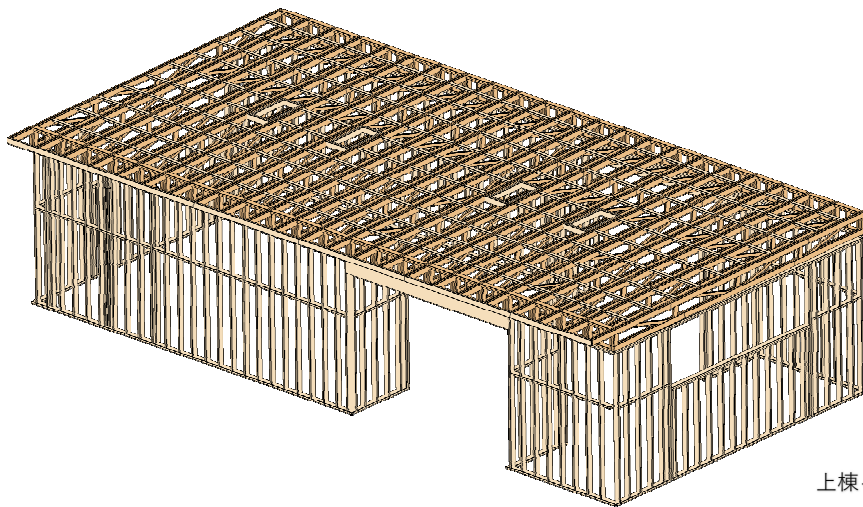
上棟・構造見学会

日時：6/15（月）13：00～17：00（雨天延期）

場所：（株）共栄木材 三秋プレイス

住所：愛媛県伊予市三秋1130-1

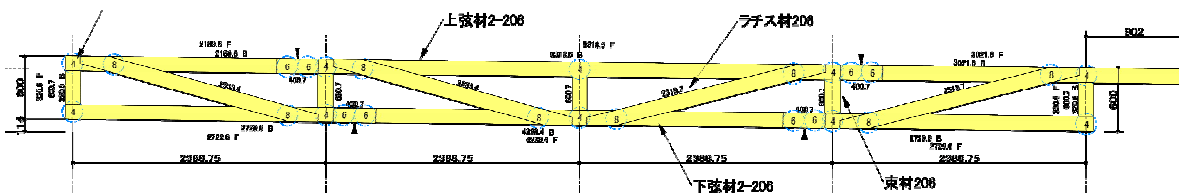
右記QRコードからGoogleマップ開きます



上棟イメージ

接合ビス止め本数
ビス：パネリッドL=110
材端から40mm離し ビス間隔60mm

上下弦材で束・ラチス材を挟み込み、指定ビスで接合



- ◎ 桧のトラス、杉のスタッドによる枠組壁工法
- ◎ スパン9.5m平行弦トラスを使用
(20m程度までのスパンは可能です)
- ◎ 構造計算対応可能
- ◎ 倉庫・店舗・工場・オフィスなど多様な用途に応用可能
- ◎ 経済性・施工性だけでなく、「美しさ」も追及

梅雨時期につき雨天等による延期の可能性があります。

ご来場前にお問い合わせ下さい。

工事中・完成後を含め見学は随時受け付けております。

ご見学に際しましては、ヘルメットの持参をお願いします。

担当 (株)共栄木材 CAD課 兵頭巨樹

携帯 080-3926-9049 会社電話 089-983-5733

Email hyoudou@kyoei-lumber.co.jp

ここにしかないもの、あります

株式会社共栄木材



共栄木材の 木構造

昭和23年(1948年)の創業以来、共栄木材は「適材適所」をモットーに構造材をお届けしてきました。国産材と外材、KD材とGRN材、在来工法と2×4工法、コストと強度、機能性と美意識、求めるのは「バランスを提案する力」です。共栄木材は全てを受け入れ、柔軟に、フラットな気持ちで、お客さんにとって何がベストかご提案致します。

KYOEI LUMBER

1.実績の在来工法プレカット木材

創業以来、70年以上に渡って在来工法用の構造材の地元での販売を継続しており、現在は年間60棟程度の在来プレカット木材を供給しております。

企業規模を生かした自社配送システムと使用木材提案により、お客様への安定的な資材供給を続けています。

上棟後の各種資材への対応も、豊富な在庫量を生かした即時対応が可能です。



2.大スパン木造のご提案

私たちは20年以上の時間をかけて、比較的大きなスパンを持つ建物を木造化することに力を入れてきました。

店舗やオフィス、工場、福祉施設等の収益物件は出来るだけコストを下げたいものです。

I-joist、LVL、トラス、大断面木材などを組み合わせ構造計画から建て方までを一気通貫で取り組みます。20m以内なら一度ご相談ください。

3.新しい2×4価値のご提案

私たちは2×4(枠組壁工法)の新しい価値をご提案します。

- ①国産杉スタッドの活用
- ②6m材までの在庫を生かした深い軒、低い天井等の新しいデザインの提案
- ③耐震等級から、構造計算までの内製化
- ④工場内での作り込みによる現場作業の低減



三秋プレイス見学のご案内

①在来プレカットの三秋ホール

手嶋保さん設計。現わし部分も多く、軸組み工法で表現できる、美しい建物です。



写真：西川公朗

②2×4パネルの事務所

2×4 (枠組壁工法) のもつ断熱・気密性能をご確認頂けます。



③大スパンの木造倉庫

I-JOIST・LVL・集成材・製材・合板の組み合わせで、大スパン木造の可能性が広がります。



④2×4パネルの製作ライン

機械化・自動化が進んだラインです。2×4パネルの対角線誤差の性能もご確認頂けます。



⑤サンプル室・薪ストーブ

様々な樹種・加工・塗装方法が確認できるサンプル室と、暖かさを体感できる薪ストーブも一緒にどうぞ。



ここにしかないもの、あります

株式会社 共栄木材



〒799-3124

愛媛県伊予市三秋1130-1

TEL:089-983-5733 FAX:089-983-5734

HP:<http://www.kyoei-lumber.co.jp>



GoogleMAP

